

E8.4...RF Funkempfänger

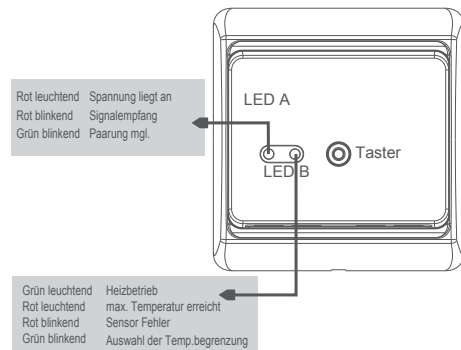
Der E8.4...RF ist ein Ein-Kanal-Funkempfänger (nur in Verbindung mit Funk-Thermostat E8.2) mit individuell einstellbarer Temperaturbegrenzung zur Ansteuerung von elektrischen Heizgeräten und Fußbodenheizungen.

Modell	Strom	Eigenschaften
E8.413RF	3A	1 Empfänger, interner u. ext. Boden-Sensor
E8.423RF	3A	1 Empfänger, interner u. ext. Boden-Sensor, potentialfreier Ausgang
E8.416RF	16A	1 Empfänger, interner u. ext. Boden-Sensor

Technische Daten

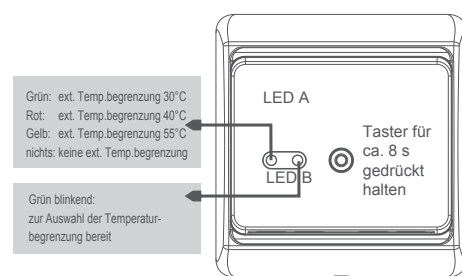
Betriebsspannung:	230 V (AC) 50/60 Hz
Leistungsaufnahme:	2 W
Funkfrequenz:	433 MHz
Reichweite:	200 m (im Freifeld)
Temperaturbegrenzung:	30, 40, 50°C einstellbar
Schutzklasse:	IP20
Gehäusematerial:	Polycarbonat PC
Anschlussmöglichkeit:	externer Boden-Sensor
Abmessungen (B x H xT):	86 x 90 x 13 / 43 mm

Beschreibung der Status-LED



Die LED A leuchtet rot, wenn Spannung anliegt.
Die LED A blinkt rot, wenn drahtlose Daten empfangen werden.
Die LED A blinkt grün, wenn eine Paarung erfolgen kann.
Die LED B leuchtet grün, wenn der Heizbetrieb aktiv ist.
Die LED B leuchtet rot, wenn die max. Temperatur erreicht ist.
Die LED B blinkt rot, wenn ein Sensorfehler festgestellt wird.
Die LED B blinkt grün, wenn die Einstellungen für die Temperaturbegrenzung vorgenommen werden können.

Einstellung der externen Temperaturbegrenzung



Halten Sie den Taster so lange gedrückt (ca. 8s), bis die LED B grün blinkt. Sie können jetzt die Einstellung für die Temperaturbegrenzung vornehmen.
Drücken Sie den Taster wiederholt, um zwischen den einzelnen Einstellungen für die temperaturbegrenzungen zu wechseln. Die LED A ändert je nach gewählter Einstellung dabei ihre Farbe.
Grün = externe Temperaturbegrenzung 30°C
Rot = externe Temperaturbegrenzung 40°C
Gelb = externe Temperaturbegrenzung 55°C
nichts/aus = keine externe Temperaturbegrenzung
Nach der Auswahl müssen Sie nichts unternehmen, das Gerät wechselt automatisch in den normalen Betriebszustand.

Paarung mit dem Funkthermostat E8.2RF

Drücken Sie den Taster für ca. 5 Sekunden und lassen Sie ihn dann los. Die LED A blinkt grün. Die Paarung mit dem Thermostat kann jetzt erfolgen. Ist die Paarung abgeschlossen, schaltet die LED ab. Findet keine Paarung statt, dann wird nach 30 s der Normalzustand wiederhergestellt, das Gerät schaltet in den normalen Betriebsmodus.



Vorgehensweise am Funkthermostat E8.2RF

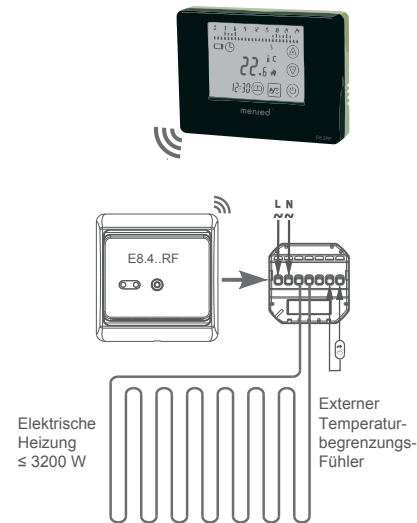
Schalten Sie den Thermostat aus und drücken Sie anschließend die Taste Menü (☰) und Ein/Aus (⏻) gleichzeitig. Der Thermostat befindet sich jetzt in den erweiterten Einstellungen. Drücken Sie nun die Menüaste (☰) so oft, bis Sie den Punkt **5 Cod** erreicht haben.



5Cod: Verbinden mit dem Funk-Receiver
Drücken Sie die + Taste um den Thermostat mit dem Funk-Receiver zu verbinden. Das W-LAN Symbol blinkt drei mal. Die Signalstärke können Sie bei dem Punkt **6 PA** ändern (0-3, 3 ist max.). Drücken Sie zum Beenden die Ein/Aus Taste und schalten Sie den Thermostat anschließend wieder ein.

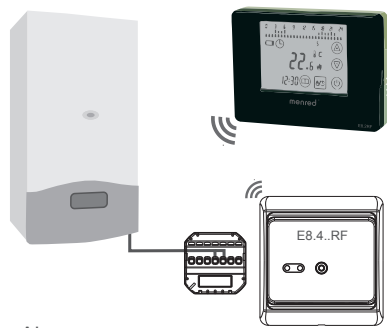
Bedienungsanleitung

Anwendungsbeispiel A:

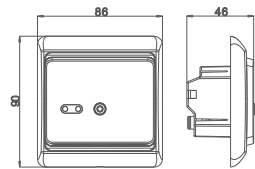


E8.4...RF Funkempfänger

Anwendungsbeispiel B:

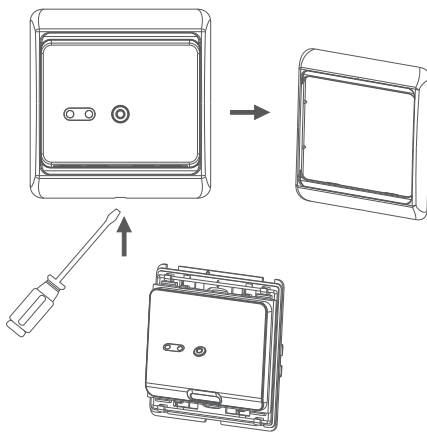


Abmessungen:

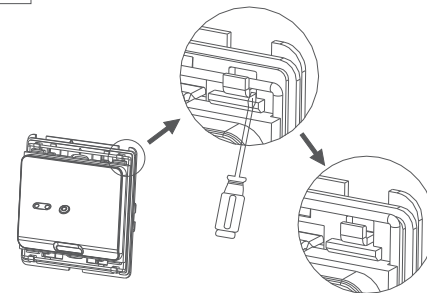


Montageschritte:

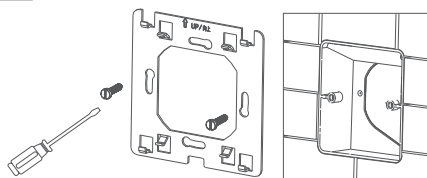
- 1** Entfernen Sie die Frontabdeckung, indem Sie einen Schraubendreher vorsichtig in die Aussparung an der Unterseite des Gehäuses einführen.



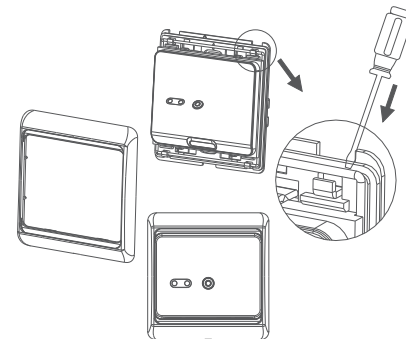
- 2** Schieben Sie die Metallspange nach oben, bis diese sich aus der Verankerung löst.



- 3** Verschrauben Sie nun die gelöste Rückplatte mit der Unterputzdose.



- 4** Nach dem Anschluss der Kabel (Anschlussdiagramm rechts beachten), befestigen Sie den Thermostat wieder an der Rückplatte und befestigen Sie die Gehäusefront.



Sicherheitshinweise:

Die Installation darf nur durch autorisierte Fachkräfte gemäß dem Anschlussdiagramm erfolgen. Die Installation muss den aktuellen VDE Bestimmungen entsprechen und muss immer spannungsfrei erfolgen.

Bedienungsanleitung

